

## Ficha técnica

Nome do Percurso | Name

PR8 - Trilho do Quartel

Localização | Location

Bruçó

Tipo | Classification

Pequena Rota | Small Route

Âmbito do Percurso | Type

Histórico | Paisagístico

Historic | Landscape

Ponto de Partida | Start Point

Praça do Tanque, Bruçó

Cota Máxima Atingida |

Maximum Height attained

Alto dos Valinhos - 727 metros

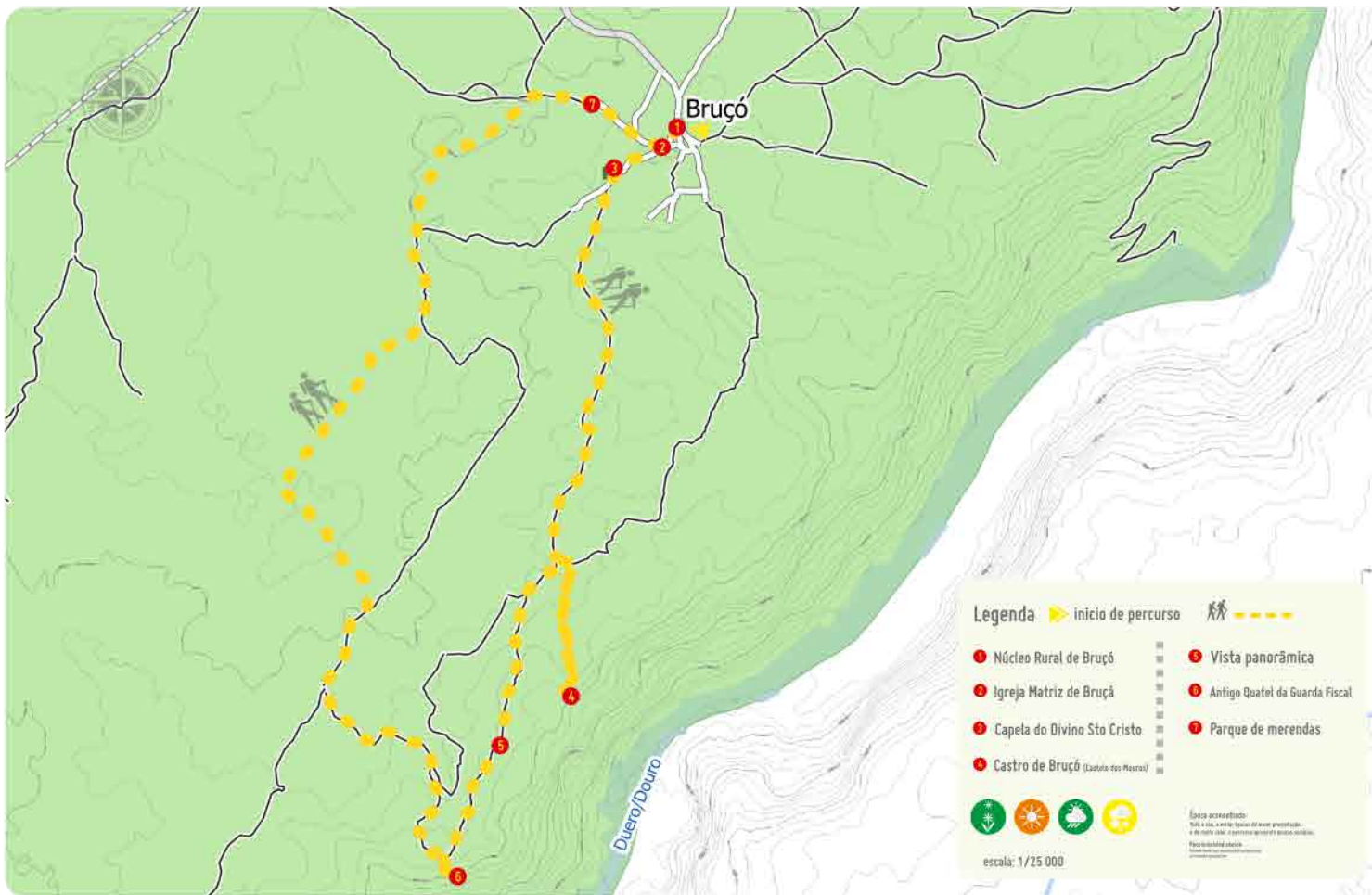
Entidade Promotora | Promoter

Município de Mogadouro



● Ponto de Início | Start Point

GPS: 41°14'26.0"N 6°40'45.9"W // 41.240545, -6.679409



Legenda ▶ início de percurso

- 1 Núcleo Rural de Bruçó
- 2 Igreja Matriz de Bruçó
- 3 Capela do Divino Sto Cristo
- 4 Castro de Bruçó (Castelo dos Mouros)



escala: 1/25 000

▶ início de percurso

- 5 Vista panorâmica
- 6 Antigo Quatrel da Guarda Fiscal
- 7 Parque de merendas

Símbolos aconselhados:  
Tudo o que se encontra dentro do círculo de aviso, proibição,  
e de má conduta, é considerado de aviso, proibição,  
e de má conduta.

## Contactos

Município de Mogadouro.....+351 279 340 100  
Municipality of Mogadouro

Bombeiros.....+351 279 340 020  
Firefighters

Centro de Saúde.....+351 279 340 300  
Health Centre

SOS.....112

GNR.....+351 279 340 210  
Police

Ass. de Mun. Douro Superior.....+351 279 200 740  
Association of Municipalities Douro Superior

## Sistema MIDE

9,4 km	3h 30m	CIRCULAR	+/- 229 m
Adversidade do meio environmental adversity	Orientação Orientation	Tipo de piso type of ground	Esforço físico physical effort
1	1	2	1

## Marcação do percurso pedestre | Sign-posting



## Regulamento | Regulations

- 1 Não saia do percurso marcado e sinalizado. Preste atenção às marcações. Do not stray from the marked and sign-posted trail. Pay attention to trail markers.
- 2 Evite fazer ruídos e barulhos. Do not make loud noises.
- 3 Respeite a propriedade privada. Feche portões e cancelas. Respect private property. Close all gates behind you.
- 4 Não abandone o lixo, leve-o até ao respectivo local de recolha. Do not leave litter, deposit it in the respective refuse collections points.
- 5 Deixe a Natureza intacta. Não recolha plantas, animais ou rochas. Leave nature intact. Do not remove plants, animals or rocks.
- 6 Faça fogo apenas nos locais destinados para o efeito. Only light fires in locations specifically designated for this purpose.
- 7 Evite andar sozinho na montanha. Leve água consigo. Avoid walking alone in the mountains. Take water with you.
- 8 Guarde o máximo cuidado nos dias de nevoeiro e de neve. Take special care in fog and snow.



Mogadouro...mais do que imagina!

## Descrição do Percurso

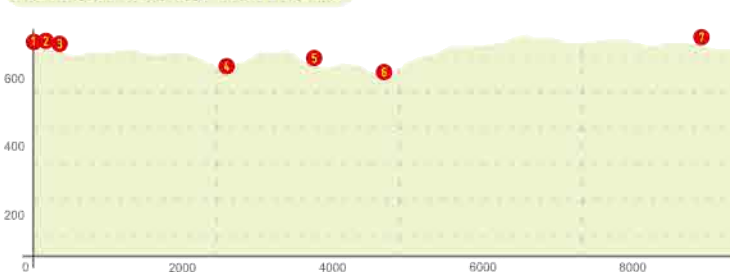
Este percurso, está integrado na Rede Municipal de Percursos Pedestres de Mogadouro. Com aproximadamente 9,4km, tem início na Praça do Tanque, em Bruçó saindo na direção da Igreja Matriz. Fora da aldeia pode observar pequenas áreas cerealíferas e pomares de oliveiras até entrar em caminhos menos percorridos onde a vegetação vai variando. Faz-se um pequeno desvio até chegar ao local onde restam as ruínas de um castro que veio a ser conhecido também como o Castelo dos Mouros. Regressamos ao percurso



principal, seguindo por entre caminhos graníticos e, de seguida, um carreiro ao longo de uma escarpa até ao antigo quartel da Guarda-Fiscal, atualmente desactivado, mas que, antes, permitia uma vigilância apertada e continua ao contrabando. Andamos mais um pouco e conseguimos ver a barragem espanhola de Salto de Aldeadávila e contemplar as arribas do rio Douro. Ao percorrer o planalto, constatamos que aquela vasta área, agora não

cultivada, fora outrora bastante produtiva. A vegetação apenas muda junto às linhas de água, onde se encontram freixos, juncos e se sente o cheiro dos poejos, entre outras pequenas herbáceas aromáticas que resistem à seqidão de verão. De volta à aldeia encontramos uma fonte de água fresca e um agradável parque de merendas onde se pode recarregar energia para os últimos metros de caminhada até ao final do percurso.

## Perfil do Percurso/Trail Profile



## Description

This course is part of the Mogadouro Municipal Pedestrian Routes Network. Of approximately 9.4km long, its begins at Praça do Tanque, in Bruçó, heading towards the Main Church. Outside the village you can see small areas of cereals and olive groves until entering less bustling paths where the vegetation varies.



A little detour is made until arriving at the place where there are ruins of a castro that came to be known also as Castle of the Moors. We return to the main route, along granite roads and following a path along an escarpment to the former



headquarters of the Fiscal Guard, which is currently closed, but which previously permitted tight surveillance to continued smuggling. We walk a little more and we can see the Spanish dam of Salto de Aldeadávila and contemplate the cliffs of the river Douro. As we cross the plateau, we find that this vast area, now uncultivated, was once quite productive. The vegetation only changes along the water lines, where we can find, ash, reeds and the smell of the pennyroyals, among other small aromatic herbs that resist the summer drought. Back to the village we find a fountain of fresh water and a pleasant picnic area where you can recharge energy for the last few meters of walk until the end of the route.

